



消防产品认证证书

CERTIFICATE FOR FIRE PRODUCT CERTIFICATION

证书编号: Z2015081806011421

认证委托人: 贵州鑫大福门业有限公司

地址: 贵州省遵义市绥阳县开发区 (风华工业园)

生产者: 贵州鑫大福门业有限公司(H001645)

地址: 贵州省遵义市绥阳县开发区 (风华工业园)

生产企业: 贵州鑫大福门业有限公司

地址: 贵州省遵义市绥阳县开发区 (风华工业园)

产品名称: 木质隔热防火门

认证单元: MFM-1822-d5A1.50(甲级)-2

内含: MFM-1822-d5A1.50(甲级)-2(主型)

MFM-1422-d5 A1.50 (甲级) -2(子母门)

产品认证实施规则: CCCF-CPRZ-18: 2019

产品认证基本模式: 型式试验+初始工厂检查+获证后监督

产品标准: GB 12955-2008

上述产品符合消防类产品认证实施规则CCCF-CPRZ-18: 2019的要求, 特发此证。

首次发证日期: 2019-08-01

发(换)证日期: 2019年08月01日 有效期至: 2024年07月31日

本证书的有效性需依靠通过证后监督获得保持, 本证书的相关信息可通过中国消防产品信息网 www.cccf.com.cn 查询



扫码查验
证书信息



中国认可
产品
PRODUCT
CNAS C073-P



应急管理部消防产品合格评定中心

中国·北京市东城区永外西革新里甲108号 100077

<http://www.cccf.net.cn>

No: 201561081



2014000425Z



(2014)国认监认字(043)号



检测
CNAS L0698

检 验 报 告

认证委托人：贵州鑫大福门业有限公司

产品型号名称：MFM-1422-d5 A1.50(甲级)-2(子母门)
木质隔热防火门

检 验 类 别：确认检验



NFTC

国家防火建筑材料质量监督检验中心

2.2

国家防火建筑材料质量监督检验中心

检验报告

No: 201561081

共 4 页 第 1 页

产品名称	木质隔热防火门	型 号	MFM-1422-d5 A1.50(甲级)-2 (子母门)
认证委托人	贵州鑫大福门业有限公司	检验类别	确认检验
生产者	贵州鑫大福门业有限公司	生产日期	2015.08.20
生产企业	贵州鑫大福门业有限公司	抽 样 者	贵州鑫大福门业有限公司
抽样基数	10樘	抽样地点	公司成品库
样品数量	1樘	抽样日期	2015.09.05
样品状态	完好	受理日期	2015.09.29
检验依据	GB 12955-2008《防火门》 CNCA-C18-02:2014《强制性产品认证实施规则 火灾防护产品》 CCCF-HZFH-02《强制性产品认证实施细则 火灾防护产品 建筑耐火构件产品》		
检验项目	材料、外观质量、启闭灵活性、门扇开启力		
检 验 结 论	<p style="text-align: center;">贵州鑫大福门业有限公司送检的MFM-1422-d5 A1.50(甲级)-2(子母门)型木质隔热防火门, 经按GB 12955-2008《防火门》、CNCA-C18-02:2014《强制性产品认证实施规则 火灾防护产品》、CCCF-HZFH-02《强制性产品认证实施细则 火灾防护产品 建筑耐火构件产品》检验, 所检项目合格。(以下空白)</p> <div style="text-align: right; margin-top: 20px;">  (检验专用章) 签发日期: 2015年9月3日 </div>		
备注	原检验报告编号: 201120601		

批准:



审核:



编制:



国家防火建筑材料质量监督检验中心

检验结果汇总表

No: 201561081

共 4 页 第 2 页

序号	检验项目	标准条款号	标准要求	检验结果	结论
1	填充材料	GB 12955-2008, 5.2.1 6.3.1	达到GB 8624-2006规定燃烧性能A1级要求。	符合要求	合格
			达到GB/T 20285-2006规定产烟毒性危险分级ZA ₂ 级要求。	符合要求	
2	木材	5.2.2 6.3.2	达到GB/T 8625-2005第7章难燃性要求。	符合要求	合格
3	人造板	5.2.3 6.3.3	达到GB/T 8625-2005第7章难燃性要求。	符合要求	合格
4	材料厚度, mm	5.2.4.2 6.3.4.2	铰链板≥3.0	3.0	合格
5	粘结剂	5.2.6 6.3.6	应达到GB/T 20285-2006规定产烟毒性危险分级ZA ₂ 级要求	符合要求	合格
6	外观质量	5.4.2 a) 6.5	割角、拼缝应严实平整；胶合板不允许刨透表层单板和戩槎；表面应净光或砂磨，并不得有刨痕、毛刺和锤印；涂层应均匀、平整、光滑，不应有堆漆、气泡、漏涂以及流淌等现象。	符合要求	合格
7	启闭灵活性	5.9.1 6.10.1	应启闭灵活、无卡阻现象。	符合要求	合格
8	门扇开启力, N	5.9.2 6.10.2	≤80	70	合格
	以	下	空	白	
备注：实测样品门扇质量112kg。					

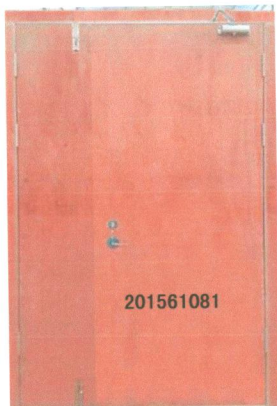
国家防火建筑材料质量监督检验中心

检验报告

№: 201561081

共 4 页 第 3 页

产品图片:



一、铭牌标志:

产品名称: 木质隔热防火门;

型号规格: MFM-1422-d5 A1.50(甲级)-2(子母门);

生产者: 贵州鑫大福门业有限公司;

生产企业: 贵州鑫大福门业有限公司;

3C 认证标志: 无。

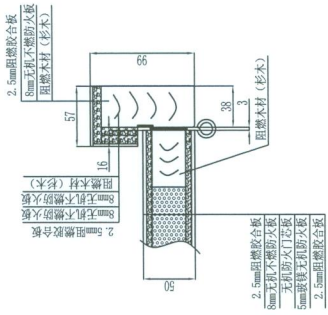
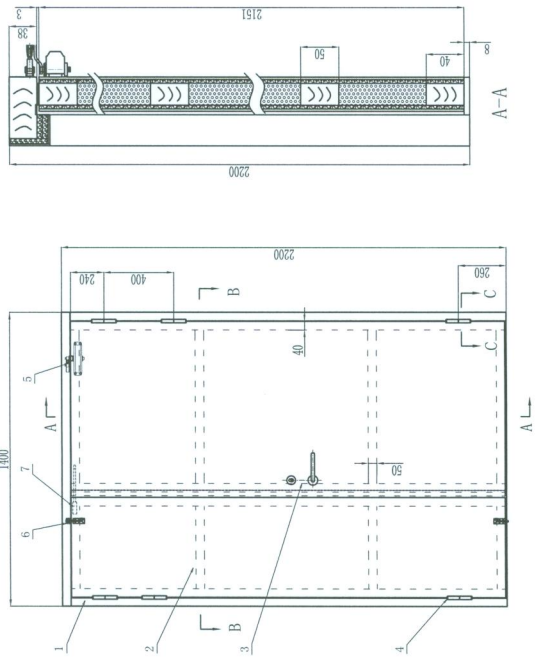
二、关键原材料:

门扇内填充材料种类、型号规格、生产单位: 无机防火门芯板, 烘干前实测密度 $475\text{kg}/\text{m}^3$, 烘干后实测密度 $439\text{kg}/\text{m}^3$, 九龙坡区展龙防火材料厂; 无机不燃防火板, 厚度 8mm, 四川省彭州市中每防火材料应用技术研究; 玻镁无机防火板, 厚度 5mm, 重庆爵马建材有限公司。

三、分型产品与主型产品差异: 分型产品为子母式, 外形宽度尺寸较主型小。

四、一致性核查结论: 符合。

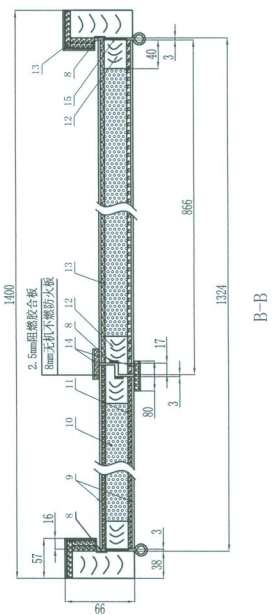
检验地点: 四川省都江堰市都江堰村鱼嘴试验基地。(以下空白)



C-C

技术要求：
 1、符合GB22655-2008《防火门》标准要求。
 2、无机防火门芯板采用填充工艺为：填压。

15	防火膨胀密封件	FRJA-20×2	成都百利塑胶有限公司
14	盖板板	80mm×10mm	自制
13	无机不燃防火板	厚度8mm	四川省彭州市中甸防水材料应用技术研究所
12	门扇骨架	阻燃木材（杉木）	自制
11	玻璃无机防火板	厚度5mm	重庆辟马建材有限公司
10	无机防火门芯板	(420±42)kg/m ³	九龙坡区鹿龙防火材料厂
9	阻燃胶合板	厚度2.5mm	宁夏华泰泰泰自制造有限公司
8	防火膨胀密封件	FRJA-15×2	成都百利新材料科技有限公司
7	防火膨胀密封件	七字型	丹阳市兴达金属制品有限公司
6	防火插销	6寸	丹阳市双良消防器材有限公司
5	闭门器	A-061 GA93-3P13	高要市金利镇联安五金厂
4	防火合页	5寸	高要市金利镇威盛五金厂
3	防火门	CB-SIC	丹阳市兴达金属制品有限公司
2	门框	50mm厚	自制
1	门框	阻燃木材（杉木）	自制
序号	名称	型号规格	数量
审核	级别	A1.50(甲级)	
校对	代号	MFM-1422.45 A1.50(甲级)(子母门)	
设计	日期		



B-B