

No: 201562027



2014000425Z



(2014)国认监认字(043)号



检测
CNAS L0698

检 验 报 告

认证委托人：四川鑫大福门业有限公司

产品型号名称：GFM-3030-dk5 A1.50(甲级)-2
钢质隔热防火门

检验类别：型式试验

NFTC

国家防火建筑材料质量监督检验中心



13.1

国家防火建筑材料质量监督检验中心

检 验 报 告

No: 201562027

共 8 页 第 1 页

产品名称	钢质隔热防火门	型 号	GFM-3030-dk5 A1.50(甲级)-2
认证委托人	四川鑫大福门业有限公司	检验类别	型式试验
生产者	四川鑫大福门业有限公司	生产日期	2015.10.06
生产企业	四川鑫大福门业有限公司	抽 样 者	公安部消防产品合格评定中心
抽样基数	5樘	抽样地点	生产现场
样品数量	2樘	抽样日期	2015.10.21
样品状态	完好	受理日期	2015.11.03
检验依据	GB 12955-2008 《防火门》 CNCA-C18-02:2014 《强制性产品认证实施规则 火灾防护产品》 CCCF-HZFH-02 《强制性产品认证实施细则 火灾防护产品 建筑耐火构件产品》		
检验项目	全项性能		
检 验 结 论	四川鑫大福门业有限公司送检的GFM-3030-dk5 A1.50(甲级)-2型钢质隔热防火门, 经按GB 12955-2008《防火门》、CNCA-C18-02:2014《强制性产品认证实施规则 火灾防护产品》、CCCF-HZFH-02《强制性产品认证实施细则 火灾防护产品 建筑耐火构件产品》检验, 合格。(以下空白)		
	 签发日期: 2015年12月29日		
备注			

批准: 张才

审核: 孟志

编制: 孙建

国家防火建筑材料质量监督检验中心

检验结果汇总表

No: 201562027

共 8 页 第 2 页

序号	检验项目	标准条款号	标准要求	检验结果	结论
1	填充材料	GB 12955-2008, 5.2.1 6.3.1	达到GB 8624-2006规定燃烧性能A1级要求。	符合要求	合格
			达到GB/T 20285-2006规定产烟毒性危险分级ZA ₂ 级要求。	符合要求	
2	材料厚度, mm	5.2.4.2 6.3.4.2	门扇面板≥0.8 门框板≥1.2 铰链板≥3.0 不带螺孔的加固件≥1.2 带螺孔的加固件≥3.0	1.0 2.0 3.0 2.0 3.0	合格
3	粘结剂	5.2.6 6.3.6	应达到GB/T 20285-2006规定产烟毒性危险分级ZA ₂ 级要求	符合要求	合格
4	防火锁	5.3.1 6.4.1	防火门安装的门锁应是防火锁在门扇的有锁芯机构处, 防火锁均应有执手或推杠机构, 不允许以圆形或球形旋钮代替执手(特殊使用部位除外, 如管道井门等)。 应经国家认可授权检测机构检验合格, 其耐火性能应符合附录A的规定。	符合要求	合格
5	防火合页(铰链)	5.3.2 6.4.2	其耐火性能应符合附录B的规定。	符合要求	合格
6	防火闭门装置	5.3.3 6.4.3	应安装防火门闭门器(特殊部位使用除外, 如管道井门等); 闭门器应经国家认可授权检测机构检验合格, 其性能应符合GA 93的规定。	符合要求	合格
7	防火顺序器	5.3.4 6.4.4	双扇、多扇防火门设置盖缝板或止口的应安装顺序器(特殊使用部位除外), 其耐火性能应符合附录C的规定。	符合要求	合格
8	防火插销	5.3.5 6.4.5	其耐火性能应符合附录D的规定。	符合要求	合格
9	盖缝板	5.3.6 6.4.6	盖缝板与门扇连接应牢固。盖缝板不应妨碍门扇的正常启闭。	符合要求	合格

国家防火建筑材料质量监督检验中心

检验结果汇总表

№: 201562027

共 8 页 第 3 页

序号	检验项目	标准条款号	标准要求	检验结果	结论
10	防火密封件	5.3.7 6.4.7	门框与门扇、门扇与门扇的缝隙处应嵌装防火密封件。 应经国家认可授权检测机构检验合格，其性能应符合 GB 16807 的规定。	符合要求	合格
11	防火玻璃	5.3.8 6.4.8	应经国家认可授权检测机构检验合格。防火玻璃的类型应符合标准要求，其性能应符合 GB 15763.1 的规定。	/	/
12	外观质量	5.4.2 b) 6.5	外观应平整、光洁、无明显凹痕或机械损伤；涂层、镀层应均匀、平整、光滑，不应有堆漆、麻点、气泡、漏涂以及流淌等现象；焊接应牢固、焊点分布均匀，不允许有假焊、烧穿、漏焊、夹渣或疏松等现象，外表面焊接应打磨平整。	符合要求	合格
13	尺寸极限偏差, mm	5.6 6.7	门扇高度: ± 2 门扇宽度: ± 2 门扇厚度: $-1 \sim +2$ 门框内裁口高度: ± 3 门框内裁口宽度: ± 2 门框侧壁宽度: ± 2	+1 +1 +1 +1 +1	合格

国家防火建筑材料质量监督检验中心 检验结果汇总表

No: 201562027

共 8 页 第 4 页

序号	检验项目	标准条款号	标准要求	检验结果	结论
14	形位公差	5.7 6.8	门扇两对角线长度差 $\leq 3\text{mm}$ 门扇扭曲度 $\leq 5\text{mm}$ 门扇宽度方向弯曲度 $< 2.0\%$ 门扇高度方向弯曲度 $< 2.0\%$ 门框内裁口两对角线长度差 $\leq 3\text{mm}$	1mm 2mm 1.3% 1.5% 1mm	合格
15	配合公差, mm	5.8 6.9	门扇与门框搭接尺寸 ≥ 12 门扇与门框有合页一侧的配合活动间隙不大于设计图纸规定的尺寸公差 门扇与门框有锁一侧的配合活动间隙不大于设计图纸规定的尺寸公差 门扇与上框的配合活动间隙 ≤ 3 双扇、多扇门的门扇之间缝隙 ≤ 3 门扇与下框或地面的活动间隙 ≤ 9	14 符合要求 / 3 设盖缝板 6	合格

国家防火建筑材料质量监督检验中心

检验结果汇总表

No: 201562027

共 8 页 第 5 页

序号	检验项目	标准条款号	标准要求	检验结果	结论
15	配合公差, mm	5.8 6.9	门扇与门框有合页一侧的贴合面间隙 ≤ 3 门扇与门框有锁一侧的贴合面间隙 ≤ 3 门扇与门框上框的贴合面间隙 ≤ 3 门扇与门框的平面高低差 ≤ 1	2 / 2 1	合格
16	启闭灵活性	5.9.1 6.10.1	应启闭灵活、无卡阻现象。	符合要求	合格
17	门扇开启力, N	5.9.2 6.10.2	≤ 80	75	合格
18	可靠性	5.10 6.11	500次启闭试验后, 防火门不应有松动、脱落、严重变形和启闭卡阻现象。	符合要求	合格
19	耐火性能	5.11 6.12	A1.50 (甲级) $\geq 1.50h$, 试件背火表面 (门扇) 平均温升 $\leq 140^{\circ}C$, 试件背火表面 (除门框外) 最高温升 $\leq 180^{\circ}C$, 防火玻璃 (不同隔热区域) 背火表面平均温升 $\leq 140^{\circ}C$, 门框背火表面最高温升 $\leq 360^{\circ}C$ 。	1.50h, 试件背火表面 (门扇) 平均温升 $70^{\circ}C$, 试件背火表面 (除门框外) 最高温升 $93^{\circ}C$, 门框背火表面最高温升 $295^{\circ}C$ 。	合格
	耐火完整性		A1.50 (甲级) $\geq 1.50h$, 试件背火面未出现持续达10s或10s以上火焰, 棉垫未着火; 缝隙探棒不可以穿过 ($\phi 6mm$ 的缝隙探棒穿过试件进入炉内, 并沿裂缝方向移动150mm的长度; $\phi 25mm$ 的缝隙探棒穿过试件进入炉内。)	1.50h, 试件背火面未出现火焰, 未点棉垫, 未做探棒试验。	
备注: 实测样品门扇质量428kg。					

国家防火建筑材料质量监督检验中心

检验报告

No: 201562027

共 8 页 第 6 页

产品图片:



一、铭牌标志:

产品名称: 钢质隔热防火门;
型号规格: GFM-3030-dk5 A1.50(甲级)-2;
生产者: 四川鑫大福门业有限公司;
生产企业: 四川鑫大福门业有限公司;
3C 认证标志: 无。

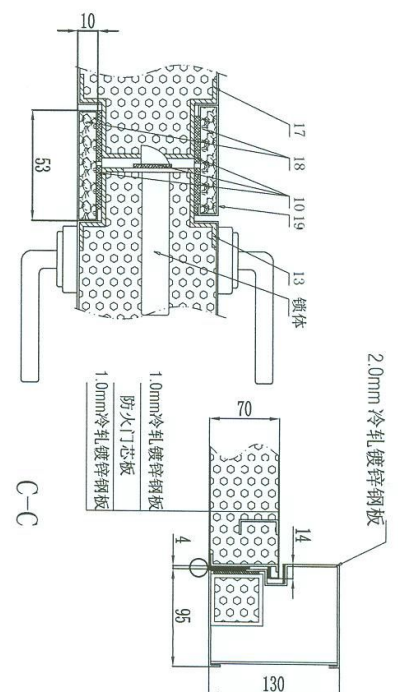
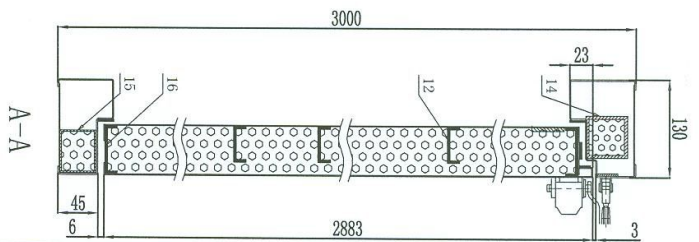
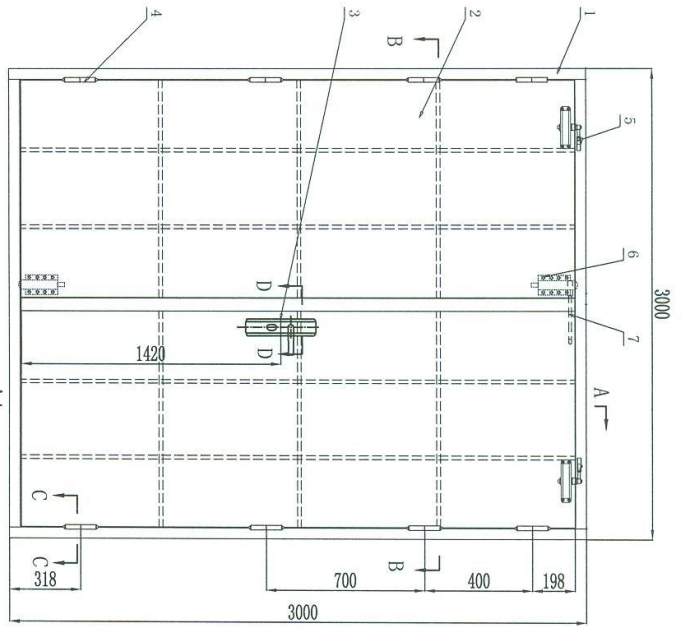
二、关键原材料:

门扇内填充材料种类、型号规格、生产单位: 防火门芯板, 烘干前实测密度 $476\text{kg}/\text{m}^3$, 烘干后实测密度 $433\text{kg}/\text{m}^3$, 自制。

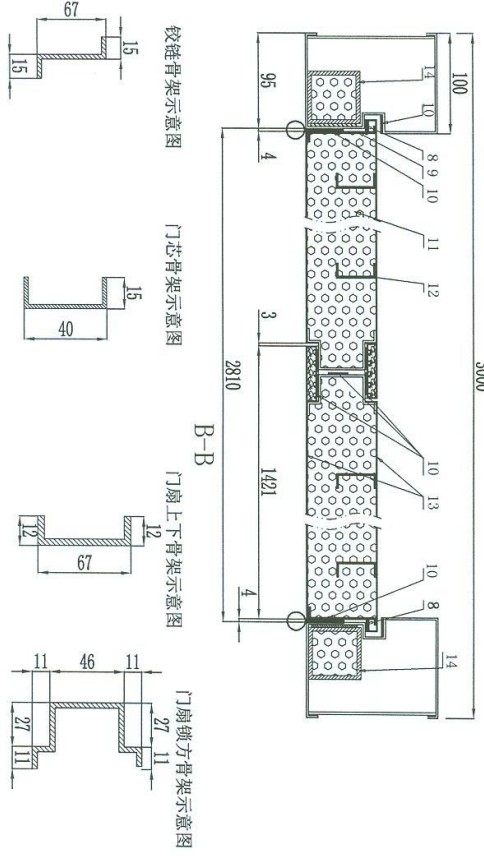
三、产品结构及特性参数: 见产品立面、剖面、结构示意图及产品照片。

四、一致性核查结论: 符合。

检验地点: 四川省都江堰市都江村鱼嘴试验基地。(以下空白)



技术要求:
 1、符合GB12955-2008《防火门》标准要求。
 2、闭门器、防火铰链处设有3mm丝板连接。
 3、无机防火门芯板采用填充工艺：填压。



序号	名称	规格	数量	厂家
19	盖缝板	1.0mm冷轧镀锌钢板		自制(甘肃酒钢集团宏兴钢铁股份有限公司)
18	无机不燃防火板	厚度5mm		四川省彭州市中每防火门材料应用技术研究所
17	锁方骨架	2.0mm冷轧镀锌钢板		自制(甘肃酒钢集团宏兴钢铁股份有限公司)
16	门扇上下骨架	2.0mm冷轧镀锌钢板		自制(甘肃酒钢集团宏兴钢铁股份有限公司)
15	下框骨架	40×40×3.0方管		自制
14	门框骨架	50×50×3.0方管		自制
13	门扇面板	1.0mm冷轧镀锌钢板		甘肃酒钢集团宏兴钢铁股份有限公司
12	门芯骨架	2.0mm冷轧镀锌钢板		自制(甘肃酒钢集团宏兴钢铁股份有限公司)
11	防火门芯板	(400±40)kg/m³		自制
10	防火膨胀密封件	FPJA-20×2		成都佰利塑胶有限公司
9	铰链骨架	2.0mm冷轧镀锌钢板		自制(甘肃酒钢集团宏兴钢铁股份有限公司)
8	防火膨胀密封件	FPJA-15×2	1	成都佰利塑胶有限公司
7	防火门顺序器	SMO-7	1	丹阳市双良机械有限公司
6	防火插销	GTHK-120-60	2	成都奥文门控有限公司
5	闭门器	GA93-4P II	2	高要市金利镇联安五金厂
4	防火铰链(合页)	5吋 (PT504030-18)	8	北京佩盾世泰科技发展有限公司
3	防火锁	888-11-3	1	依德安保安制品有限公司台州分公司
2	门扇	70mm厚		自制
1	门框	2.0mm冷轧镀锌钢板		自制(甘肃酒钢集团宏兴钢铁股份有限公司)

序号	名称	规格	数量	厂家
19	盖缝板	1.0mm冷轧镀锌钢板		自制(甘肃酒钢集团宏兴钢铁股份有限公司)
18	无机不燃防火板	厚度5mm		四川省彭州市中每防火门材料应用技术研究所
17	锁方骨架	2.0mm冷轧镀锌钢板		自制(甘肃酒钢集团宏兴钢铁股份有限公司)
16	门扇上下骨架	2.0mm冷轧镀锌钢板		自制(甘肃酒钢集团宏兴钢铁股份有限公司)
15	下框骨架	40×40×3.0方管		自制
14	门框骨架	50×50×3.0方管		自制
13	门扇面板	1.0mm冷轧镀锌钢板		甘肃酒钢集团宏兴钢铁股份有限公司
12	门芯骨架	2.0mm冷轧镀锌钢板		自制(甘肃酒钢集团宏兴钢铁股份有限公司)
11	防火门芯板	(400±40)kg/m³		自制
10	防火膨胀密封件	FPJA-20×2		成都佰利塑胶有限公司
9	铰链骨架	2.0mm冷轧镀锌钢板		自制(甘肃酒钢集团宏兴钢铁股份有限公司)
8	防火膨胀密封件	FPJA-15×2	1	成都佰利塑胶有限公司
7	防火门顺序器	SMO-7	1	丹阳市双良机械有限公司
6	防火插销	GTHK-120-60	2	成都奥文门控有限公司
5	闭门器	GA93-4P II	2	高要市金利镇联安五金厂
4	防火铰链(合页)	5吋 (PT504030-18)	8	北京佩盾世泰科技发展有限公司
3	防火锁	888-11-3	1	依德安保安制品有限公司台州分公司
2	门扇	70mm厚		自制
1	门框	2.0mm冷轧镀锌钢板		自制(甘肃酒钢集团宏兴钢铁股份有限公司)

四川鑫大福门业有限公司
 钢质隔热防火门

国家防火建筑材料质量监督检验中心

检验报告

No: 201562027

共 8 页 第 8 页

照片说明:



照片 1 耐火试验前试件情况



照片 2 耐火试验结束时试件情况