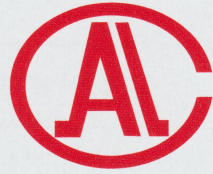


No: 201669460



2014000425Z



(2014)国认监认字(043)号



中国认可
国际互认
检测
TESTING
CNAS L0698

检 验 报 告

认证委托人： 贵州鑫大福门业有限公司

产品型号名称： TFJ(W)-300300-TF3-Cz-S-400
特级防火卷帘(无机)

检 验 类 别： 型式试验

NFTC

国家防火建筑材料质量监督检验中心

3.1




国家防火建筑材料质量监督检验中心

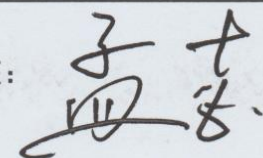
检验报告

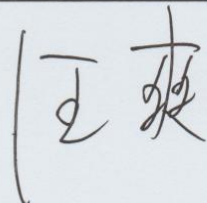
No: 201669460

共 8 页 第 1 页

产品名称	特级防火卷帘(无机)	型 号	TFJ(W)-300300-TF3-Cz-S-400
认证委托人	贵州鑫大福门业有限公司	检验类别	型式试验
生产者	贵州鑫大福门业有限公司	生产日期	2016.08
生产企业	贵州鑫大福门业有限公司	抽 样 者	公安部消防产品合格评定中心
抽样基数	2樘	抽样地点	生产线末端
样品数量	1樘	抽样日期	2016.09.01
样品状态	完好	受理日期	2016.09.18
检验依据	GB 14102-2005 《防火卷帘》 CNCA-C18-02: 2014 《强制性产品认证实施规则 火灾防护产品》 CCCF-HZFH-02 《强制性产品认证实施细则 火灾防护产品 建筑耐火构件产品》		
检验项目	全项性能		
检 验 结 论	贵州鑫大福门业有限公司送检的TFJ(W)-300300-TF3-Cz-S-400型特级防火卷帘(无机), 经按GB 14102-2005 《防火卷帘》、CNCA-C18-02: 2014 《强制性产品认证实施规则 火灾防护产品》、CCCF-HZFH-02 《强制性产品认证实施细则 火灾防护产品 建筑耐火构件产品》检验, 合格。(以下空白)		
备 注	(检验专用章) 签发日期: 2016年11月09日 		

批准: 

审核: 

编制: 

国家防火建筑材料质量监督检验中心

检验结果汇总表

No: 201669460

共 8 页 第 2 页

序号	检验项目	标准条款号	标准要求	检验结果	结论
1	外观质量	GB 14102-2005 6.1.1 7.1	金属零部件表面不应有裂纹、压坑及明显的凹凸、锤痕、毛刺、孔洞等缺陷。表面应做防锈处理，涂层、镀层应均匀，不得有斑剥、流淌现象。	符合要求	合格
		6.1.2 7.1	无机纤维复合帘面不应有撕裂、缺角、挖补、破洞、倾斜、跳线、断线、经纬纱密度明显不匀及色差等缺陷；夹板应平直，夹持应牢固，基布的经向应是帘面的受力方向，帘面应美观、平直、整洁。	符合要求	
		6.1.3 7.1	相对运动件在切割、弯曲、冲钻等加工处不应有毛刺。	符合要求	
		6.1.4 7.1	各零部件的组装、拼接处不应有错位。焊接处应牢固，外观应平整，不应有夹渣、漏焊、疏松等现象。	符合要求	
		6.1.5 7.1	所有紧固件应紧牢，不应有松动现象。	符合要求	
2	材料	6.2.1 7.2.1	无机纤维复合防火卷帘使用的原材料应符合健康、环保的有关规定，不应使用国家明令禁止使用的材料。	符合要求	合格
		6.2.2 7.2.1	防火卷帘主要零部件使用的各种原材料应符合相应国家标准或行业标准的规定。	符合要求	
		6.2.3 7.2.1	夹板厚度 $\geq 3.0\text{mm}$ 。	5.0mm	
			座板厚度 $\geq 3.0\text{mm}$ 。	3.0mm	
			掩埋型导轨厚度 $\geq 1.5\text{mm}$ 。 外露导轨厚度 $\geq 3.0\text{mm}$ 。	1.5mm(掩埋型)	
			门楣厚度 $\geq 0.8\text{mm}$ 。	0.8mm	
			箱体厚度 $\geq 0.8\text{mm}$ 。	0.8mm	
		6.2.4 7.2.2	无机纤维复合防火卷帘帘面的装饰布或基布应能在 -20°C 的条件下不发生脆裂并应保持一定的弹性；在 $+50^{\circ}\text{C}$ 条件下不应粘连。	符合要求	
		6.2.5 7.2.3	无机纤维复合防火卷帘帘面装饰布的燃烧性能不应低于GB 8624-1997B1级（纺织物）的要求；基布的燃烧性能不应低于GB 8624-1997级的要求。	符合要求	
		6.2.6 7.2.4	无机纤维复合防火卷帘帘面所用类纺织物常温下的断裂强度经向不应低于 $600\text{N}/5\text{cm}$ ，纬向不应低于 $300\text{N}/5\text{cm}$ 。	防火卷帘用装饰布：经向 $1111\text{N}/5\text{cm}$ ，纬向 $784\text{N}/5\text{cm}$ ；防火布：经向 $1201\text{N}/5\text{cm}$ ，纬向 $823\text{N}/5\text{cm}$ ；高温铝箔玻纤布：经向 $1067\text{N}/5\text{cm}$ ，纬向 $753\text{N}/5\text{cm}$ 。	

成
验

国家防火建筑材料质量监督检验中心

检验结果汇总表

No: 201669460

共 8 页 第 3 页

序号	检验项目	标准条款号	标准要求		检验结果	结论	
3	零部件尺寸公差	6.3.1	导轨槽深±2.0mm。		+0.6mm	合格	
		7.3.1	导轨槽宽±2.0mm。		+0.2mm		
4	无机纤维复合帘面	6.3.3.1 7.3.3	无机纤维复合帘面拼接缝的个数每米内各层累计不应超过3条，且接缝应避免重叠。帘面上的受力缝应采用双线缝制，拼接缝的搭接量不应小于20mm。非受力缝可采用单线缝制，拼接缝处的搭接量不应小于10mm。		符合要求	合格	
		6.3.3.2 7.3.3	无机纤维复合帘面应沿帘布纬向每隔一定的间距设置耐高温不锈钢丝（绳），以承载帘面的自重；沿帘布经向设置夹板，以保证帘面的整体强度，夹板间距应为300mm~500mm。		符合要求 夹板间距500mm		
		6.3.3.3 7.3.3	无机纤维复合帘面上除应装夹板外，两端还应设防风钩。		符合要求		
		6.3.3.4 7.3.3	无机纤维复合帘面不应直接连接于卷轴上，应通过固定件与卷轴相连。		符合要求		
5	导轨	6.3.4.1 7.3.4.1	帘面嵌入 导轨深度	导轨间距离B $3000\text{mm} \leq B < 5000\text{mm}$	每端嵌入深度 >50mm	86mm	合格
		6.3.4.2 7.3.4.5	导轨顶部应成圆弧形，以便于卷帘运行。		符合要求		
		6.3.4.3 7.3.4.5	导轨的滑动面、侧向卷帘供滚轮滚动的导轨表面应光滑、平直。帘面、滚轮在导轨内运行时应平稳顺畅，不应有碰撞和冲击现象。		符合要求		
		6.3.4.4 7.3.4.2	单帘面卷帘的两根导轨应互相平行，其平行度误差不应大于5mm；双帘面卷帘不同帘面的导轨也应相互平行，其平行度误差不应大于5mm。		2mm		
		6.3.4.5 7.3.4.3	防火防烟卷帘的导轨内应设置防烟装置，防烟装置所用的材料应为不燃或难燃材料。防烟装置与帘面应均匀紧密贴合，其贴合面长度不应小于导轨长度的80%。		符合要求 95%		
		6.3.4.6 7.3.4.4	导轨现场安装应牢固，预埋钢件的间距为600mm~1000mm。垂直卷卷帘的导轨安装后相对于基础面的垂直度误差不应大于1.5mm/m，全长不应大于20mm。		间距710mm 垂直度误差 0.7mm/m 全长7mm		

国家防火建筑材料质量监督检验中心

检验结果汇总表

No: 201669460

共 8 页 第 4 页

序号	检验项目	标准条款号	标准要求	检验结果	结论
6	门楣	6.3.5.1 7.3.5	防火防烟卷帘的门楣内应设置防烟装置,防烟装置所用的材料应为不燃或难燃材料。防烟装置与帘面应均匀紧密贴合,其贴合面长度不应小于门楣长度的80%,非贴合部位的缝隙不应大于2mm。	符合要求 贴合面长度94% 非贴合面部位的缝隙1mm	合格
		6.3.5.2 7.3.5	门楣现场安装应牢固,预埋钢件的间距为600mm~1000mm。	间距780mm	
7	座板	6.3.6.1 7.3.6	座板与地面应平行、接触应均匀。	符合要求	合格
		6.3.6.2 7.3.6	座板的刚度应大于卷帘帘面的刚度。座板与帘面之间的连接应牢固。	符合要求	
8	传动装置	6.3.7.1 7.3.7	传动用滚子链和链轮的尺寸、公差及基本参数应符合GB/T 1243的规定,链条静强度、选用的许可安全系数应>4。	符合要求	合格
		6.3.7.2 7.3.7	传动机构、轴承、链条表面应无锈蚀,并按要求加适量润滑剂。	符合要求	
		6.3.7.3 7.3.7	垂直卷卷帘的卷轴在正常使用时的挠度应小于卷轴长度的1/400。	1/946	
9	卷门机	6.3.8 7.3.8	防火卷帘用卷门机应符合相关规定。	符合要求	合格
10	控制箱	6.3.9 7.3.9	防火卷帘用控制箱应符合相关规定。	符合要求	合格
11	防烟性能	6.4.2	防火防烟卷帘导轨和门楣的防烟装置应符合6.3.4.5、6.3.5.1的规定。	符合要求	合格
		7.4.2	防火防烟卷帘帘面两侧压差20Pa时,其在标准状态下(20℃,101325Pa)的漏烟量不应大于0.20m ³ /(m ² ·min)。	0.10m ³ /(m ² ·min)	
12	运行平稳性能	6.4.3	帘面在导轨内运行应平稳,不应有脱轨和明显的倾斜现象。	符合要求	合格
		7.4.3	双帘面卷帘的两个帘面应同时升降,两个帘面的高度差应不应大于50mm。	符合要求 11mm	
13	噪声	6.4.4 7.4.4	防火卷帘启、闭运行的平均噪声不应大于85dB。	75dB	合格
14	电动启闭和自重下降运行速度	6.4.5 7.4.5	垂直卷卷帘电动启、闭的运行速度应为2m/min~7.5m/min,其自重下降速度不应大于9.5m/min。侧向卷卷帘电动启、闭的运行速度不应小于7.5m/min。水平卷卷帘电动启、闭的运行速度应为2m/min~7.5m/min。	开启3.8m/min 关闭3.6m/min 自重下降4.3m/min	合格

质
专

国家防火建筑材料质量监督检验中心

检验结果汇总表

No: 201669460

共 8 页 第 5 页

序号	检验项目	标准条款号	标准要求	检验结果	结论
15	两步关闭性能	6.4.6 7.4.6	安装在疏散通道处的防火卷帘应具有两步关闭性能。即控制箱接收到报警信号后，控制防火卷帘自动关闭至中位处停止，延时5s~60s后继续关闭至全闭；或控制箱接第一次报警信号后，控制防火卷帘自动关闭至中位处停止，接第二次报警信号后继续关闭至全闭。	符合要求	合格
16	温控释放性能	6.4.7 7.4.7	防火卷帘应装配温控释放装置，当释放装置的感温元件周围温度达到73℃±0.5℃时，释放装置动作，卷帘应依自重下降关闭。	符合要求	合格
17	耐火性能	6.4.8 7.4.8	TF3级防火卷帘≥3.00h，试件背火面未出现持续10s以上火焰，棉垫未着火，缝隙探棒不可以穿过（φ6mm的缝隙探棒穿过试件进入炉内，并沿裂缝方向移动150mm的长度；φ25mm的缝隙探棒穿过试件进入炉内。）。 TF3级防火卷帘≥3.00h，试件背火面平均温升≤140℃，最高温升（除导轨外）≤180℃，导轨上最高温升≤360℃。	3.00h，试件背火面未出现火焰，未点棉垫，未做探棒试验。	合格
	完整性 隔热性		3.00h，试件背火面平均温升33℃，最高温升（除导轨外）94℃，导轨上最高温升30℃。		
以		下	空	白	
备注:					

国家防火建筑材料质量监督检验中心

检验报告

No: 201669460

共 8 页 第 6 页

产品图片:



一、铭牌标志:

产品名称: 特级防火卷帘 (无机);
型号规格: TFJ(W)-300300-TF3-Cz-S-400;
生产者: 贵州鑫大福门业有限公司;
生产企业: 贵州鑫大福门业有限公司;
电机功率: 0.37kW;
3C 认证标志: 无。

二、关键元器件:

1、无机纤维复合帘面材质、生产单位: 防火卷帘用装饰布, 0.25mm, 沂源瑞康绝缘材料有限公司; 防火布, 2mm, 都江堰市泰勒附件厂; 消防卷帘毯, $(120 \pm 12) \text{ kg/m}^3$, 山东鲁阳股份有限公司; 高温铝箔玻纤布, 0.22mm, 沂源瑞康绝缘材料有限公司。

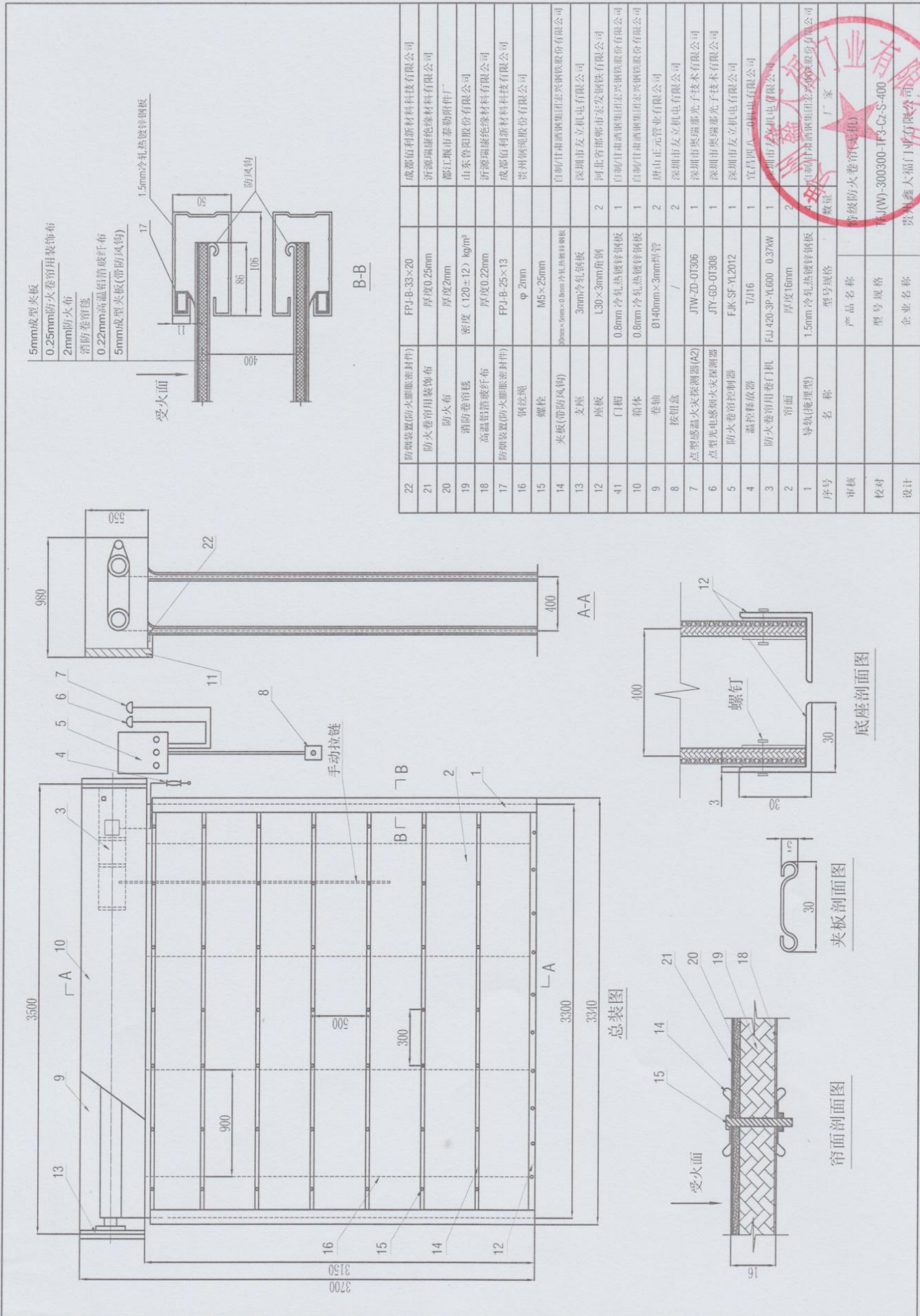
2、温控释放装置型号规格、生产单位: 温控释放器, T/J16, 宜昌四八二 0 机电有限公司。

三、产品特性参数: 见产品立面、剖面、结构示意图及产品照片。

四、一致性核查结论: 符合。

检验地点: 四川省都江堰市都江堰村鱼嘴试验基地。(以下空白)

耐火构件示意图:



22	消防装置防水脚胶密封件	FPJ-B-33×20	成都佰利新材料科技有限公司
21	防火卷帘用装饰布	厚度0.25mm	沂源瑞康绝材料有限公司
20	防火布	厚度2mm	滕州市泰勒附件厂
19	消防卷帘毯	密度 (120±12) kg/m³	山东鲁阳股份有限公司
18	高温铝箔玻璃纤维布	厚度0.22mm	沂源瑞康绝材料有限公司
17	消防装置防水脚胶密封件	FPJ-B-25×13	成都佰利新材料科技有限公司
16	钢丝绳	φ 2mm	贵州钢绳股份有限公司
15	螺栓	M5×25mm	
14	夹板(带防风钩)	90mm×5mm×0.8mm 冷轧热镀锌钢板	自制/甘肃酒钢集团宏兴钢铁股份有限公司
13	支腿	3mm冷轧钢板	深圳市友立机电有限公司
12	座板	L30×3mm角钢	河北省邯郸市宏发钢铁有限公司
41	门楣	0.8mm 冷轧热镀锌钢板	1 自制/甘肃酒钢集团宏兴钢铁股份有限公司
10	箱体	0.8mm 冷轧热镀锌钢板	1 自制/甘肃酒钢集团宏兴钢铁股份有限公司
9	卷轴	φ140mm×3mm钢管	2 唐山正元管业有限公司
8	按钮盒	/	2 深圳市友立机电有限公司
7	点型感温火灾探测器(R2)	JTW-ZD-0T306	1 深圳市奥瑞那光子技术有限公司
6	点型光电感烟火灾探测器	JTY-GD-0T308	1 深圳市奥瑞那光子技术有限公司
5	防火卷帘控制器	FJK-SF-VL2012	1 深圳市友立机电有限公司
4	温控释放器	TJ116	1 宜昌四方机电设备有限公司
3	防火卷帘用卷门机	FJL420-3P-VL600 0.37kW	1 深圳市友立机电有限公司
2	帘面	厚度16mm	2 自制/甘肃酒钢集团宏兴钢铁股份有限公司
1	导轨(埋理型)	1.5mm 冷轧热镀锌钢板	4 自制/甘肃酒钢集团宏兴钢铁股份有限公司
序号	名称	型号规格	数量
审核	产品名称		普级防火卷帘(夹板)
校对	型号规格		FJL(W)-300300-1F3-CZ-S-400
设计	企业名称		贵州鑫大福门业有限公司



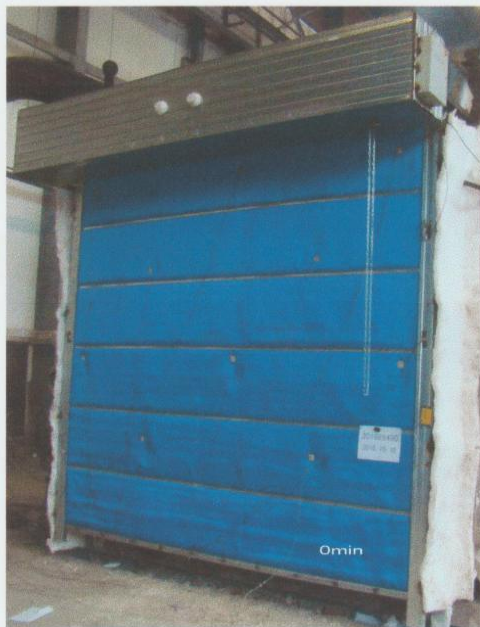
国家防火建筑材料质量监督检验中心

检验报告

№: 201669460

共 8 页 第 8 页

照片说明:



照片 1 耐火试验前试件情况



照片 2 耐火试验结束时试件情况